

●PanasonicリフォームClubは、独立・自営の会社が運営しています。●工事請負契約は、お客様とPanasonicリフォームClub運営会社との間で行われます。

株式会社 **竹野内建設**

8月のイベント：新築完成現場見学会/新築・リフォーム相談会

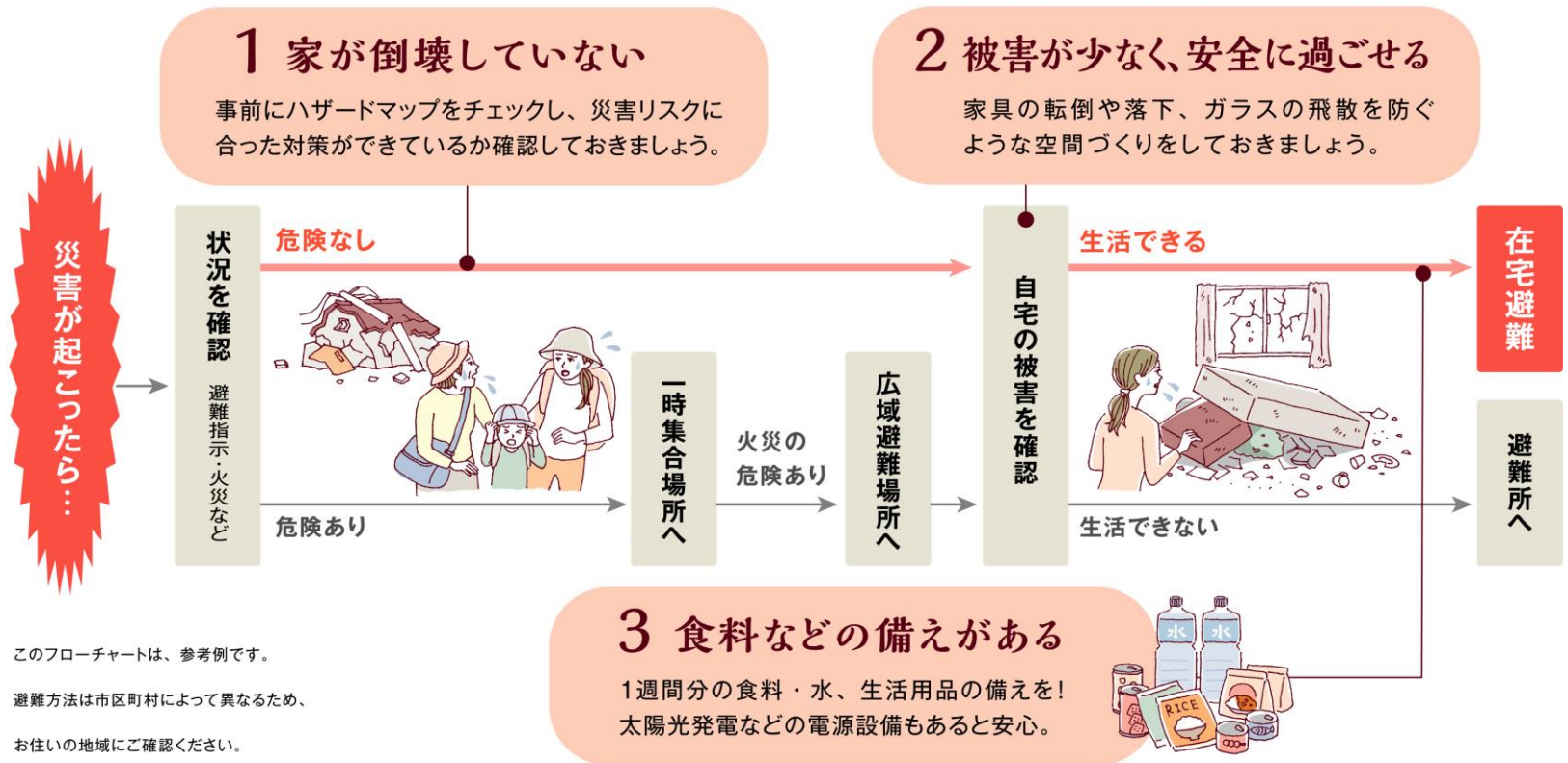
家族を守り、安心して過ごすために。 在宅避難ができる住まい

トレンドキーワード
「レジリエンス」

強靭さ・回復力を意味し、災害に強い家をレジリエンス住宅といいます。

もしもの時、身の安全が確保できるなら、避難所ではなく住み慣れた家で過ごす「在宅避難」ができる嬉しいもの。そのためには、日頃から準備を整えておくことが大切です。

在宅避難するための3つのポイント



このフローチャートは、参考例です。

避難方法は市区町村によって異なるため、

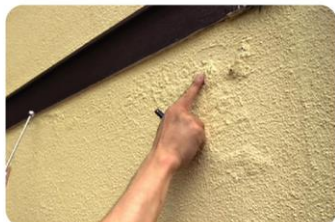
お住いの地域にご確認ください。

まずは「家検」で、今の住まいをチェック!

戸建てで最大17項目 97箇所、見えないところまで細かく建築士がチェック。「被災しやすい災害」に備えるためにも、一度プロの目で点検しませんか？



目の届きにくい場所もチェック



外壁の浮きやハガレをチェック。



水回りの錆、作動状況をチェック。

こんな
良いことも!

- 住まいが長持ち
- 資産価値を維持
- メンテナンス費削減



パナソニックの住宅健康診断

家検®
いえけん



PanasonicリフォームClub
おかげさまで
40周年

まずは、ご検討いただけるような資料をお届けいたします。

資料請求・お問い合わせは株式会社 **竹野内建設**



リフォームのことならお気軽にショップへご相談ください。

082-822-7711